

Merci pour ta confiance !



Imprime sans attendre ta carte préférée
parmi les 10 modèles ci-dessous !

Tu remarqueras des repères dans chaque angle pour découper ta carte, avant de la replier en deux.

Trace les contours avec un crayon à papier très fin (sans appuyer) et découpe ensuite, si possible avec une règle en métal et un cutter.

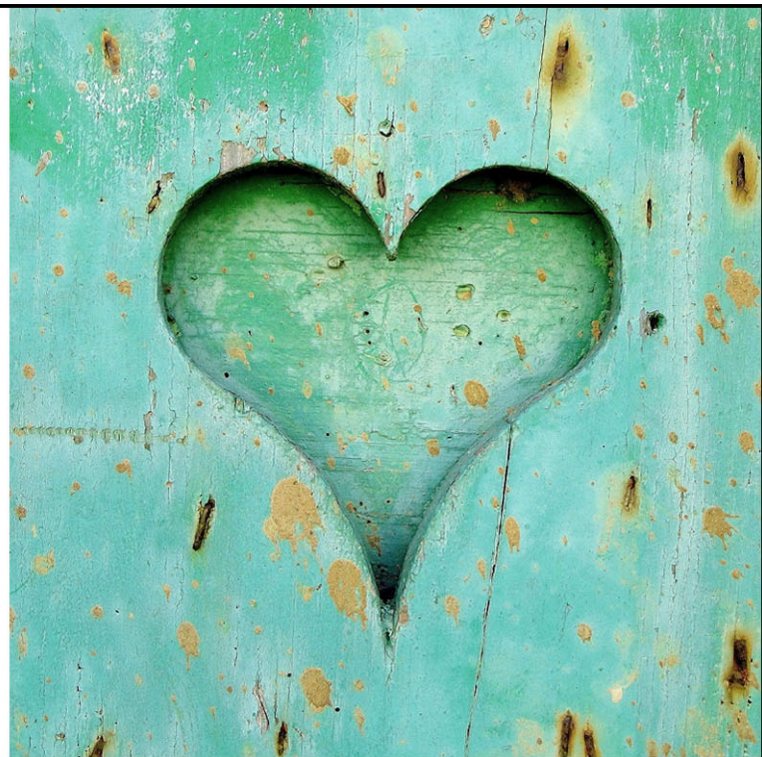
Tu peux aussi te servir de ciseaux, mais le rendu sera moins précis.

Je te conseille d'utiliser du papier pour imprimante jet d'encre de 110 g minimum, du papier à dessin ou tout autre papier tissé, texturé, photo, etc.

Tu as le choix entre 2 formats :

- Le format d'impression à 100 % correspond à la dimension d'une enveloppe standard, soit 11 cm.
- Le format ajusté à la page A4 (à sélectionner lors de l'impression) correspond à une carte de 14 cm.

Blabla  our
Lettres et récits



Blabla  our
Lettres et récits



Blabla  our
Lettres et récits



Blabla  our
Lettres et récits



Blabla  our
Lettres et récits



Blabla  our
Lettres et récits



Blabla  your
Lettres et récits



Blabla  our
Lettres et récits



Blabla  our
Lettres et récits



Blabla  our
Lettres et récits





Rejoins vite le groupe Facebook Blablamour pour me dire ce que tu aimerais que je mette à ta disposition pour écrire les plus belles lettres d'amour et d'amitié !